

***DONNE E MOBILITÀ. LE BUONE PRATICHE DEI COMUNI ITALIANI.
NUOVI ELEMENTI PER LA CARTA DELLA MOBILITÀ DELLE DONNE***



**Sicurezza, Aree Interne,
Insularità: La Mobilità di
Genere in Sicilia**

**L'alleanza tra Comuni e Università Kore di Enna
contro l'esclusione sociale e il gap della cura**

**Prof.ssa Tiziana Campisi
Università degli Studi di Enna KORE**

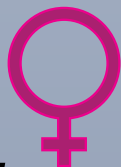
IL MODELLO SICILIANO DEL "TRIP CHAINING"

La mobilità non è neutra: pianificare i trasporti ascoltando le donne migliora la qualità della vita dell'intera cittadinanza.

La Mobilità Urbana in Sicilia e il Gender Data Gap

Dati Statistici Isfort/Audimob:

- **34,5% degli spostamenti delle donne** → Gestione della cura e della famiglia
- **27,0% degli spostamenti degli uomini** → Gestione della cura e della famiglia



Le dinamiche dei poli metropolitani (Palermo, Catania, Messina):

- Domanda di mobilità femminile frammentata, breve e multifunzionale (*trip chaining*)
- Alta dipendenza dal trasporto pubblico locale e dalla mobilità attiva (a piedi)
- Forte impatto della congestione urbana sui tempi di vita e sulla percezione della sicurezza serale



MEZZI DI TRASPORTO IN SICILIA PER GENERE ED ETÀ

Distribuzione e Scelte Modali in Sicilia (Dati Isfort/Audimob Regionali)



Fascia Giovane (14-29 anni): Studentesse e giovani lavoratrici registrano il tasso più alto di uso del TPL (bus/treno) e mobilità attiva, ma soffrono il gap di frequenza oraria.



Fascia Adulta (30-65 anni - Mobilità di Cura): Netta asimmetria. Gli uomini mostrano un monopolio dell'auto privata (oltre il 68%). Le donne ricorrono massicciamente al *trip chaining* a piedi, in auto come passeggero o dipendono da linee bus urbane inefficienti.

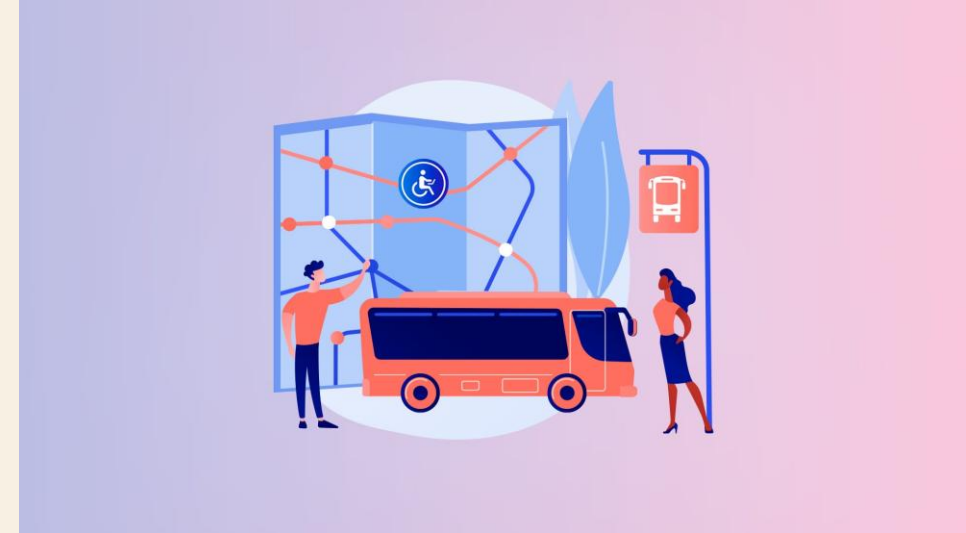
Fascia Over 65: Forte calo dell'uso dell'auto per le donne anziane (spesso non guidatrici) rispetto ai coetanei maschi; totale dipendenza dal TPL o isolamento



LE AREE INTERNE DELL'ENTROTERRA: ESCLUSIONE SOCIALE E DISUGUAGLIANZA

Il Deficit dei Trasporti nell'Entrotterra Siciliano

- **Le Criticità del Territorio:** Isolamento geografico, bassa densità abitativa, rarefazione dei servizi essenziali.
- **L'Impatto di Genere:** Tagli alle linee di bus tradizionali → Forte limitazione della libertà di movimento.
- **Mancanza di un'auto propria o impossibilità di guida** → Rischio di totale isolamento domestico.
- **Conseguenze Sociali:** Mancata equità di genere, rinuncia forzata alle opportunità di lavoro e **forte esclusione sociale**.



IL CONTESTO DELLE ISOLE MINORI E LA DOPPIA INSULARITÀ

La Complessità Logistica ed Economica negli Arcipelaghi Siciliani

Territori coinvolti: Eolie, Egadi, Pelagie, Pantelleria, Ustica.

La Doppia Insularità come barriera:
Il collegamento marittimo e terrestre come unico cordone ombelicale per i servizi essenziali (sanità, istruzione superiore)

La Vulnerabilità della Mobilità di Cura: Rigidità oraria e meteo-dipendenza di traghetti e aliscafi

La "**Tassa Temporale ed Economica**" a carico delle donne e dei caregiver familiari.

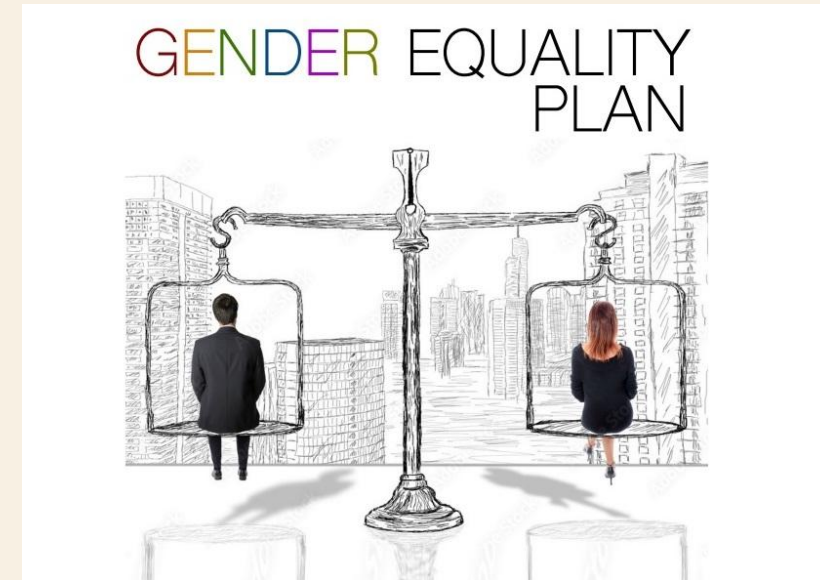


L'AZIONE DELL'UNIVERSITÀ KORE DI ENNA



La Ricerca Accademica e la Governance dell'Università Kore di Enna

- **Il Gender Equality Plan (GEP):** Integrazione strategica della mobilità sostenibile all'interno del piano per l'uguaglianza di genere dell'Ateneo.
- Monitoraggio e miglioramento della sicurezza e dell'accessibilità dei campus urbani per studentesse e lavoratrici
- **Modellizzazione contro l'Esclusione Sociale:** Ricerca scientifica applicata per tradurre la domanda di cura in modelli matematici
- Sviluppo di algoritmi per il **Demand Responsive Transport (DRT)** (Trasporto pubblico a chiamata) per le aree interne dell'isola (progetti PRIN WEAKI TRNASIT e SMART3rFLITS) / collaborazione al progetto PULMI'



L'AZIONE DELL'UNIVERSITÀ KORE DI ENNA



La Ricerca Accademica e la Governance dell'Università Kore di Enna

La Rete delle Relazioni Scientifiche Nazionali:

Cooperazione strategica con associazioni nazionali per l'inclusione sociale e l'equità di genere:

WIMIT (*Women in Mobility and Transport*)



Sinergie con le società scientifiche di riferimento per trasporti e infrastrutture:

AIIT (*Associazione Italiana per l'Ingegneria del Traffico e dei Trasporti*)

SIIV (*Società Italiana Infrastrutture Viarie*)

SIDT (*Società Italiana dei Docenti di Trasporto*)



LE BUONE PRATICHE DEI COMUNI SICILIANI

Soluzioni Amministrative e Sperimentazioni Territoriali



Città Metropolitane: Bigliettazione integrata e sistemi **MaaS (Mobility as a Service)** con tariffe "multisosta" flessibili



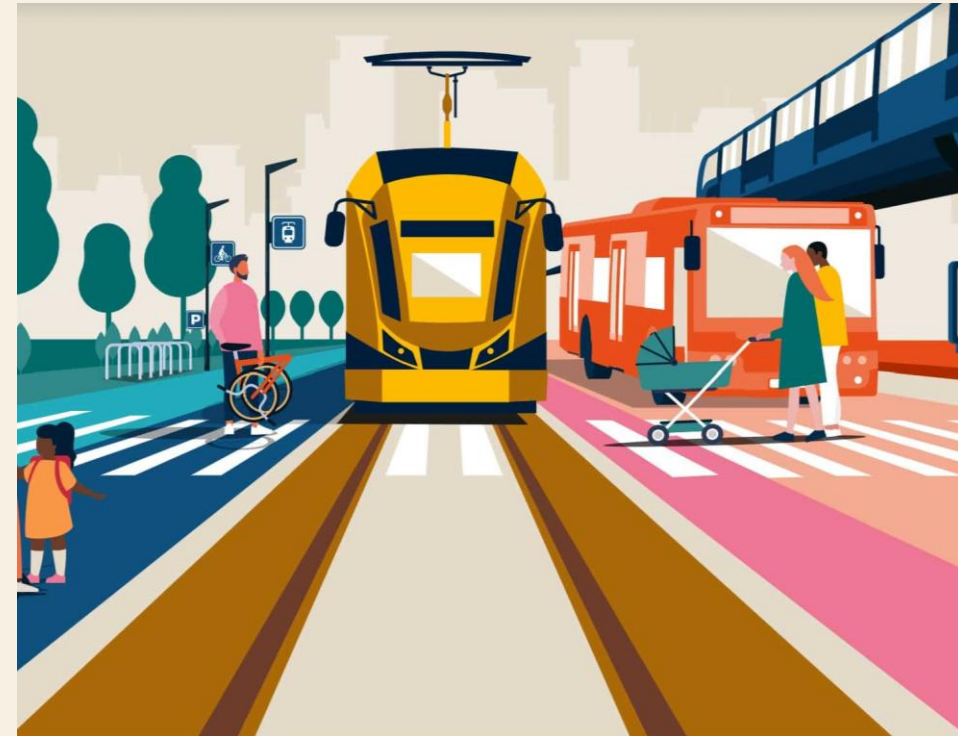
Comuni dell'Entroterra: Avvio di tavoli tecnici per l'adozione del trasporto a chiamata (DRT) a supporto dei piccoli borghi



Comuni delle Isole Minori: Proposte per inserire criteri di genere nei bandi marittimi regionali (fasce orarie protette per la sanità e tariffe agevolate per i caregiver residenti e non).

LINEE GUIDA PER UNA GOVERNANCE INCLUSIVA E PARITARIA DEI TRASPORTI

- 1. Protocolli Comuni-Università:** Replicare il modello della Kore di Enna per mappare la mobilità di cura tramite la ricerca
- 2. Trasporto a Chiamata (DRT) contro l'isolamento:** Adottare servizi flessibili per contrastare l'esclusione sociale nelle aree interne
- 3. Nuovi Bandi Marittimi Sociali:** Introdurre vincoli orari a tutela della salute e dei caregiver nelle isole minori.
- 4. MaaS su Misura della Cura:** Sviluppo di piattaforme tariffarie urbane adatte ai viaggi frammentati (*trip chaining*)
- 5. Sicurezza e Accessibilità:** Standard minimi di illuminazione e videosorveglianza nei moli e nei terminal di periferia



BIBLIOGRAFIA / REFERENCES

- ASSTRA. (2024). *Donne e mobilità: Analisi sulla percezione della sicurezza e l'utilizzo dei trasporti pubblici locali*. <https://www.asstra.it/donne-e-mobilita>
- Associazione Nazionale Comuni Italiani (ANCI). (2026). *Donne e mobilità. Le buone pratiche dei Comuni italiani. Nuovi elementi per la carta della mobilità delle donne* <https://www.anci.it/wp-content/uploads/2026/05/Convegno-Mobilita-Donne-StD-4GIUGNO26-V1.pdf>
- FederMobilità. (2026, 21 gennaio). *Bologna, presentato il position paper: "Elementi per una carta della mobilità delle donne"*. <https://federmobilita.it/2026/01/21/bologna-presentato-il-position-paper-elementi-per-una-carta-della-mobilita-delle-donne/>
- Isfort. (2024). *21° Rapporto sulla mobilità degli italiani: Focus Audimob sui comportamenti di viaggio e le differenze di genere*. <https://www.isfort.it/wp-content/uploads/2024/11/RapportoMobilita2024.pdf>
- Università degli Studi "Kore" di Enna. (2025). *Piano per l'Uguaglianza di Genere (Gender Equality Plan - GEP) dell'Università degli Studi Kore di Enna*. uke.it [Unikore]Università degli Studi "Kore" di Enna. (2026). *Progetti TNE: Green & Pink for Sustainable Education*.
- Università degli Studi "Kore" di Enna. (2024). *Studio pilota sul Demand Responsive Transport (DRT) e la mappatura dei flussi frammentati nei bacini dell'entroterra siciliano*. Campisi et al. https://link.springer.com/chapter/10.1007/978-3-032-16695-1_5

GRAZIE PER L'ATTENZIONE

[Prof.ssa Tiziana Campisi](#)

Professoressa Associata di Trasporti

Università degli Studi di Enna KORE, Italia

Tiziana.campisi@unikore.it

